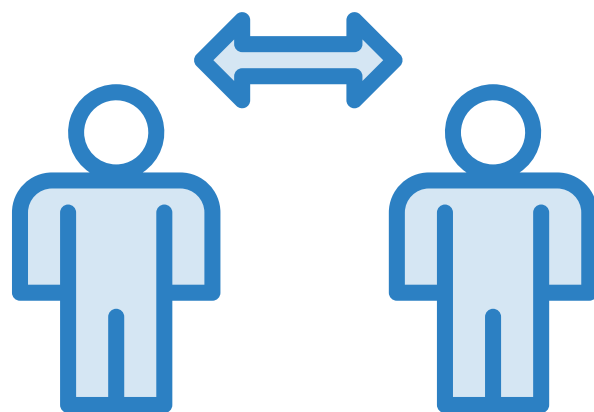


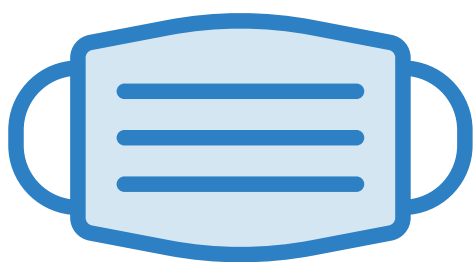
¡VISITANTE!



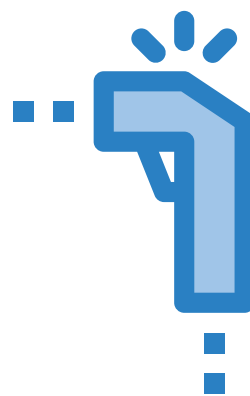
gel
antibacterial
al ingresar



1.5 metros
sana distancia
en filas de ingreso



ingreso
con cubrebocas
obligatorio

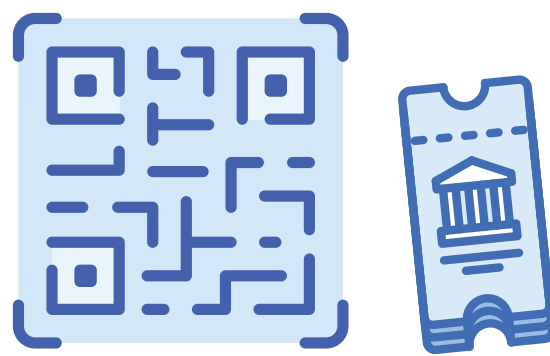


monitoreo
de salud de los
visitantes al recinto



llenar el registro
**con tus datos
de contacto:**

- **nombre completo**
- **e-mail**
- **teléfono y dirección**



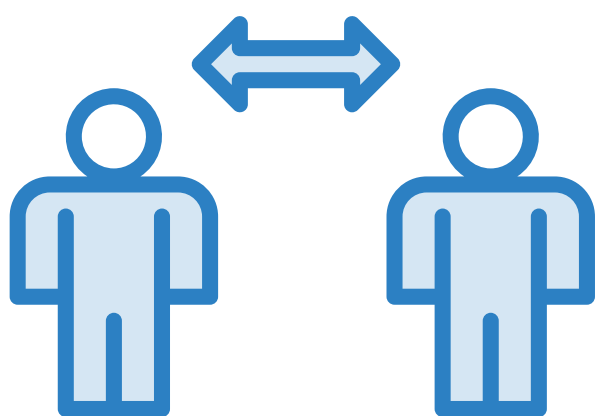
adquisición
de entradas
por vía electrónica



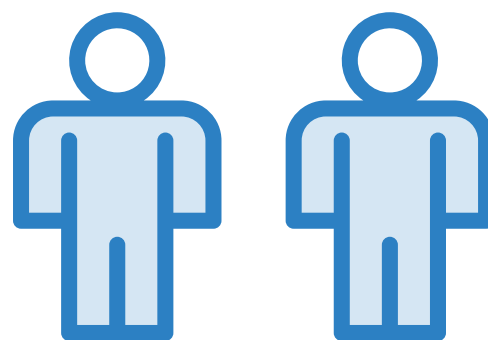
CHIHUAHUA
Juntos, una mejor ciudad
GOBIERNO MUNICIPAL 2018-2021

¡A jalar
JUNTOS!
Plan de REACTIVACIÓN ECONÓMICA
del Municipio de Chihuahua

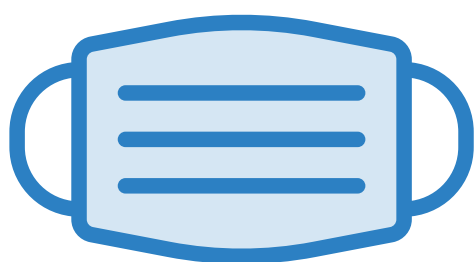
¡BAÑOS!



2 metros
sana
distancia



máximo 2
personas en
el interior



usa tu
cubrebocas



lávate las
manos al
salir



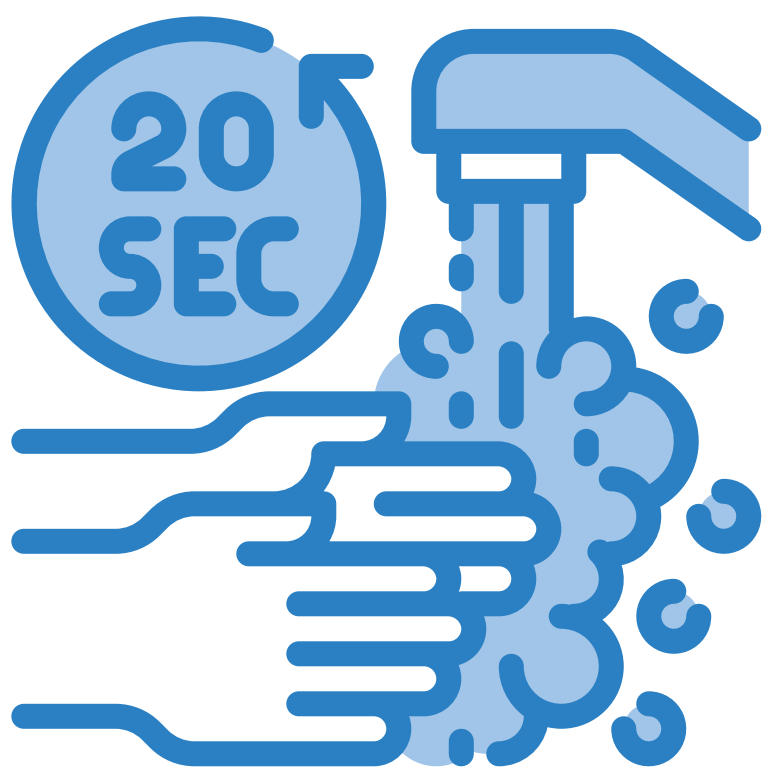
evitar tocar
perillas o
paredes



CHIHUAHUA
Juntos, una mejor ciudad
GOBIERNO MUNICIPAL 2018-2021

¡A jalar
JUNTOS!
Plan de REACTIVACIÓN ECONÓMICA
del Municipio de Chihuahua

¡BAÑOS!



1. Usar agua y jabón de preferencia líquido.
2. Talla enérgicamente durante 15-20 segundos, hasta formar espuma.
3. Seca con una toalla de papel desechable.
4. Cierra la llave con la toalla desechable y abre la puerta del baño con la misma.
5. Tira la toalla desechable en el bote de la basura.

TÉCNICA DE LAVADO DE MANOS



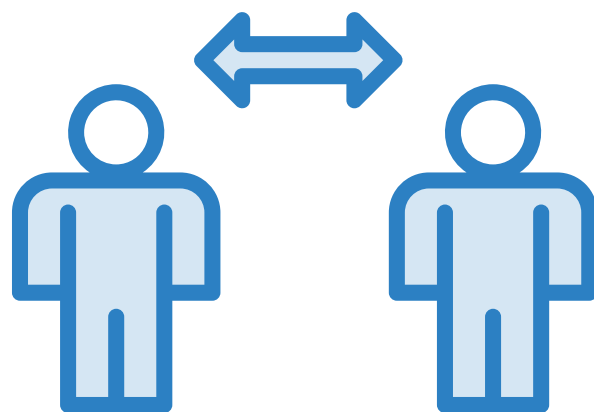
CHIHUAHUA
Juntos, una mejor ciudad
GOBIERNO MUNICIPAL 2018-2021

A jalar
JUNTOS!
Plan de REACTIVACIÓN ECONÓMICA
del Municipio de Chihuahua

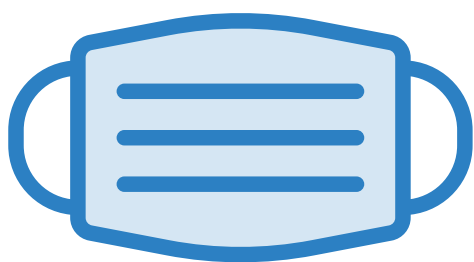
¡VISITANTE!



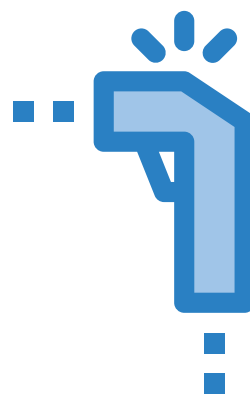
gel
antibacterial
al ingresar



1.5 metros
sana distancia
en filas de ingreso



ingreso
con cubrebocas
obligatorio

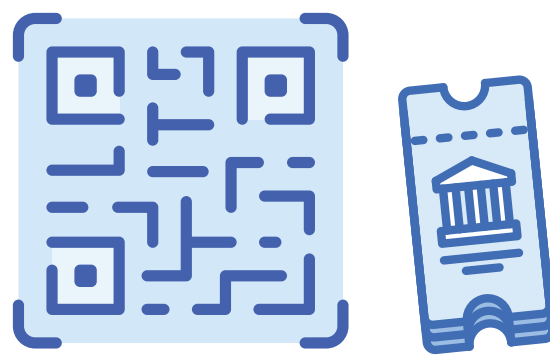


monitoreo
de salud de los
visitantes al recinto



llenar el registro
**con tus datos
de contacto:**

- **nombre completo**
- **e-mail**
- **teléfono y dirección**



adquisición
de entradas
por vía electrónica



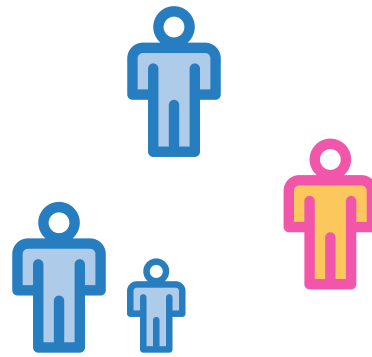
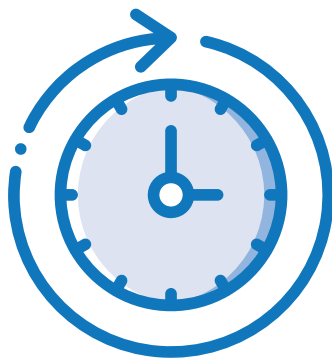
CHIHUAHUA
Juntos, una mejor ciudad
GOBIERNO MUNICIPAL 2018-2021

¡A jalar
JUNTOS!
Plan de REACTIVACIÓN ECONÓMICA
del Municipio de Chihuahua

¡RECINTO!

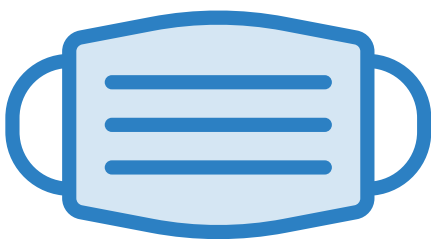


gel
antibacterial
al ingresar

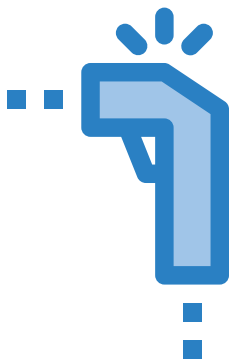


destinar horarios especiales
segmentando por tipo de
visitantes* y limitando el aforo

*GENERAL, FAMILIAS c/ NIÑOS, **PERSONAS VULNERABLES**



personal
con cubrebocas
obligatorio



monitoreo diario
de salud de
empleados

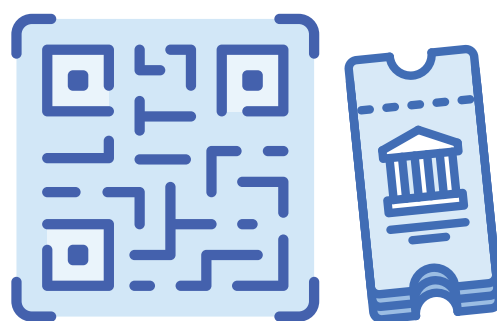


registro diario
con datos de
contacto de
visitantes

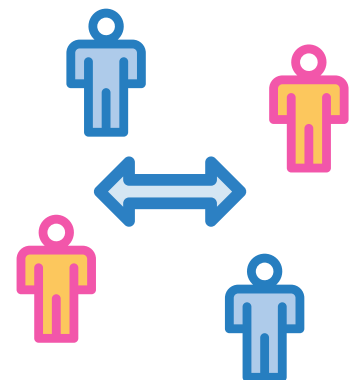
registro electrónico que
debe conservarse 4 semanas
como mínimo



desinfectar
baños y áreas
comunes



venta de entradas
de forma
electrónica



4 personas por
cada 10m2
máximo



CHIHUAHUA
Juntos, una mejor ciudad
GOBIERNO MUNICIPAL 2018-2021

¡A jalar
JUNTOS!
Plan de REACTIVACIÓN ECONÓMICA
del Municipio de Chihuahua