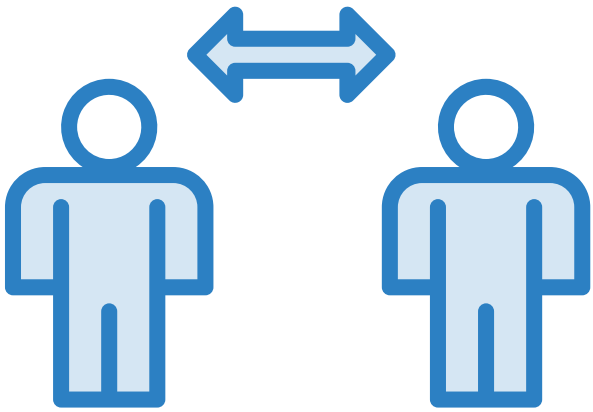
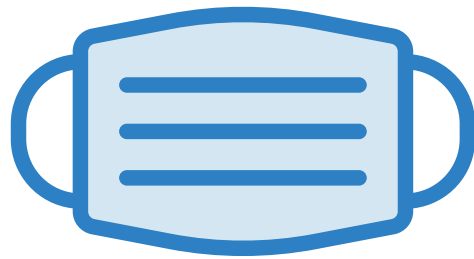


# ¡VISITANTE!



2 metros  
sana  
distancia



usa tu  
cubrebocas



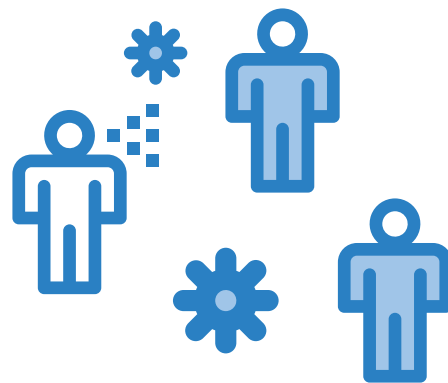
desinfecta  
tus manos



no toques  
tu rostro ni  
otras superficies



evita usar  
los bebederos



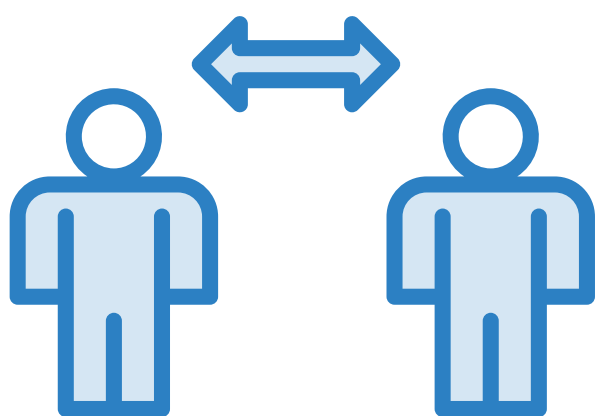
asiste en  
grupos pequeños



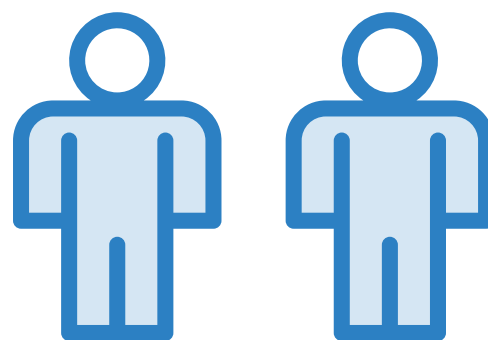
**CHIHUAHUA**  
Juntos, una mejor ciudad  
GOBIERNO MUNICIPAL 2018-2021

*¡A jalar*  
**JUNTOS!**  
Plan de REACTIVACIÓN ECONÓMICA  
del Municipio de Chihuahua

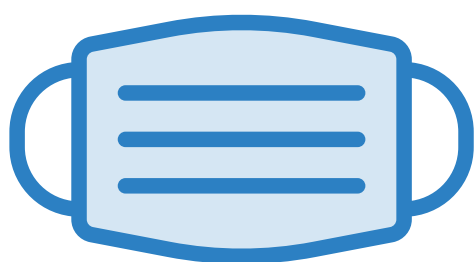
# ¡BAÑOS!



2 metros  
sana  
distancia



máximo 2  
personas en  
el interior



usa tu  
cubrebocas



lávate las  
manos al  
salir



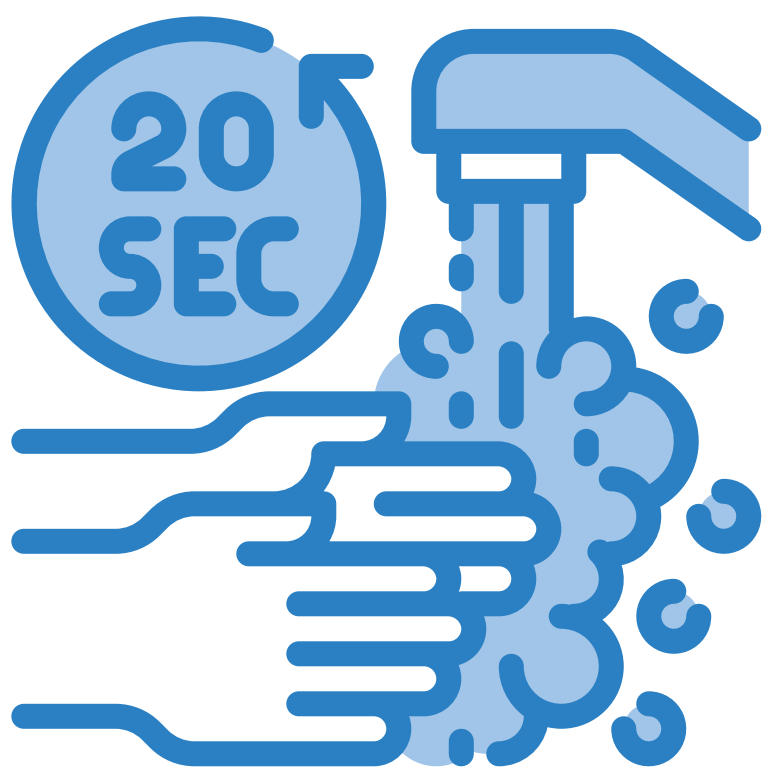
evitar tocar  
perillas o  
paredes



**CHIHUAHUA**  
Juntos, una mejor ciudad  
GOBIERNO MUNICIPAL 2018-2021

*¡A jalar*  
**JUNTOS!**  
Plan de REACTIVACIÓN ECONÓMICA  
del Municipio de Chihuahua

# ¡BAÑOS!



1. Usar agua y jabón de preferencia líquido.
2. Talla enérgicamente durante 15-20 segundos, hasta formar espuma.
3. Seca con una toalla de papel desechable.
4. Cierra la llave con la toalla desechable y abre la puerta del baño con la misma.
5. Tira la toalla desechable en el bote de la basura.

## TÉCNICA DE LAVADO DE MANOS



**CHIHUAHUA**  
Juntos, una mejor ciudad  
GOBIERNO MUNICIPAL 2018-2021

*A jalar*  
**JUNTOS!**  
Plan de REACTIVACIÓN ECONÓMICA  
del Municipio de Chihuahua